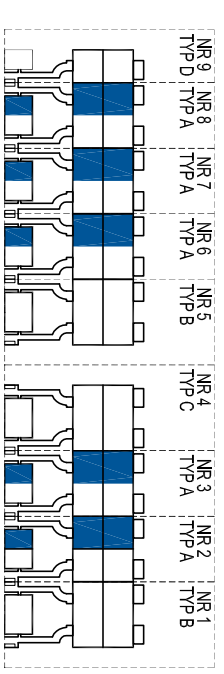
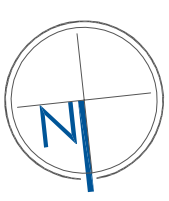


OGRODY ROMANÓW ZABUDOWA SZEREGOWA

Biuro Sprzedaży Mieszkań
ul. Romanowska 55 E
lok. usług. nr 17
91-174 Łódź
tel/fax: 042 712 63 31, 0 663 490 722
doryn@pkm.waw.pl

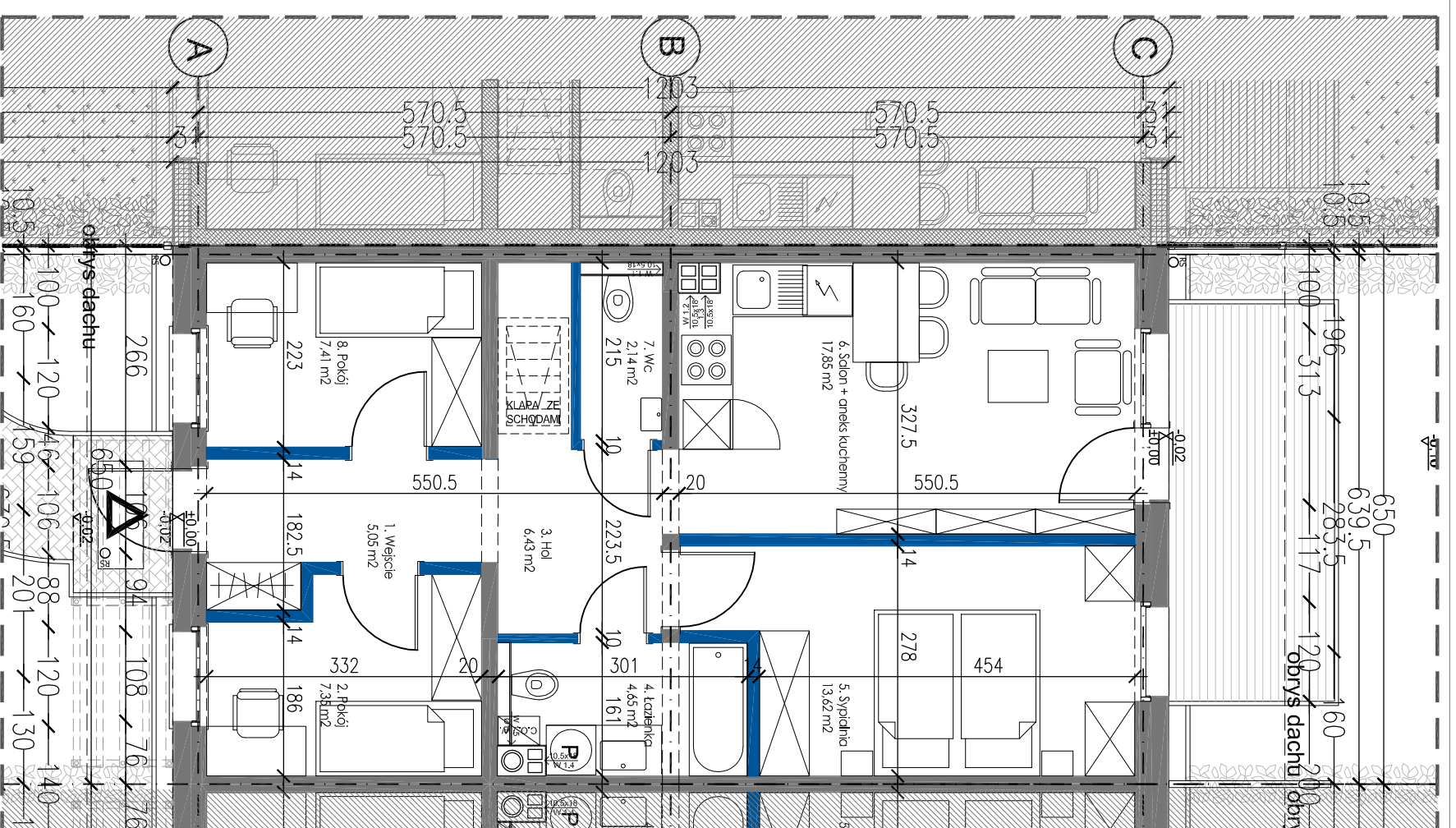
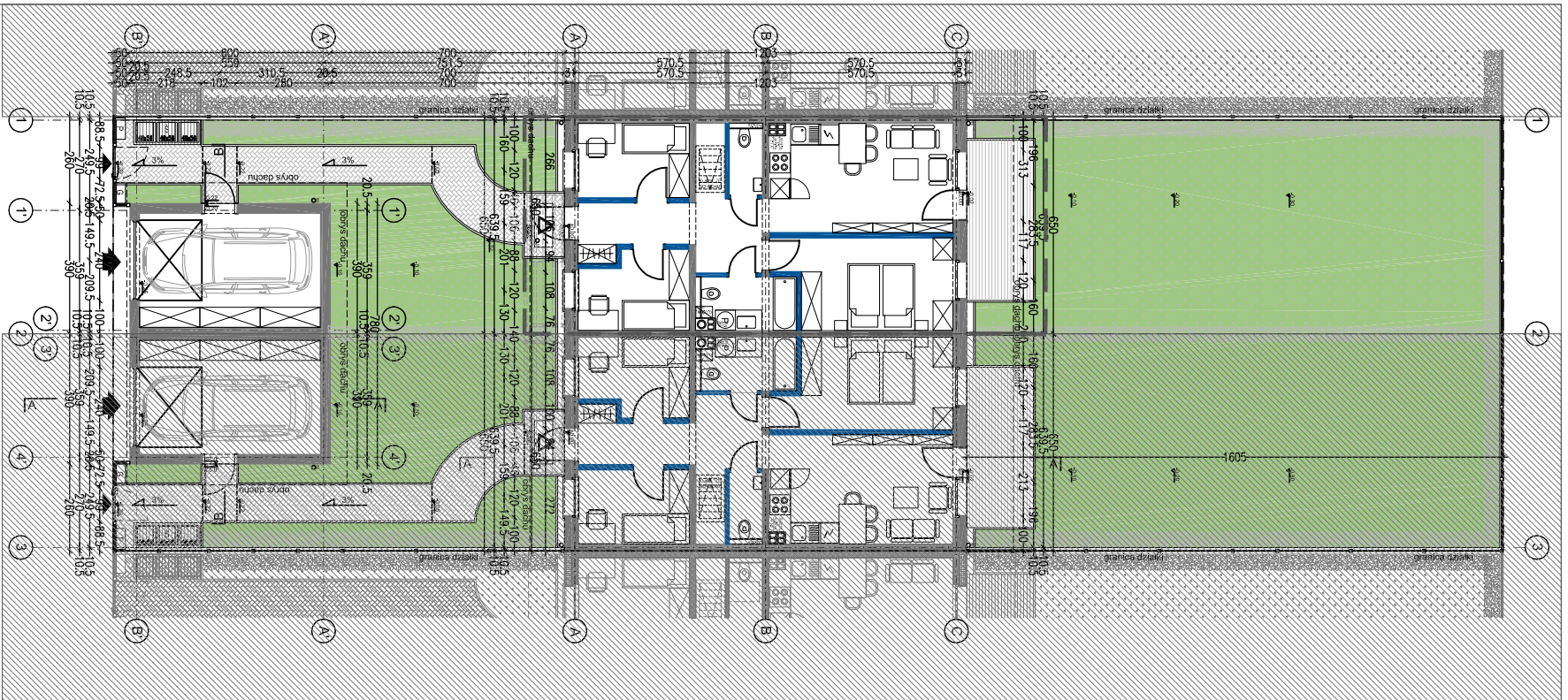


**2 ZESPÓŁY BUDYNKÓW MIESZKALNYCH JEDNORODZINNYCH
W ZABUDOWIE SZEREGOWEJ, GARAŻE I WIATY GARAŻOWE,
URZĄDZENIA BUDOWLANE ORAZ WIAZDY / WYJAZDY**
ul. Ogrody Romanów, 91-174 Łódź

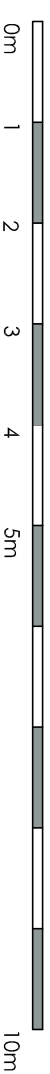
NR MIESZKANIA	2.2, 3.2, 6.2, 7.2, 8.2
KONDYGNACJA	PARTER
LICZBA POKOI	4
POWIERZCHNIA UŻYTKOWA	64,50 m ²
POWIERZCHNIA UŻYT. GARAŻU	18,45 m ²
POWIERZCHNIA OGRODU	ok. 168,50 m ²
POWIERZCHNIE POMIESZCZEŃ:	
Nazwa	Pow. użytkowa
1. Wejście	5,05 m ²
2. Pokój	7,35 m ²
3. Hol	6,43 m ²
4. łazienka	4,65 m ²
5. Sypialnia	13,62 m ²
6. Salon + aneks kuchenny	17,85 m ²
7. WC	2,14 m ²
8. Pokój	7,41 m ²
	64,50 m²

- ściany z możliwością przegrzowania
- aranżacja lokalu mieszkalnego przedstawiona na rzucie jest przykładowa
- powierzchnia użytkowa może różnić się od rzeczywistej o ~ 2%

UWAGA: POWIERZCHNIA UŻYTKOWA (wg PN ISO 9836: 1997)



M.2.2 typ A
64,50 m²



APP POLSKA Sp. z o.o.
ul. Iwicka 47 a
00-735 Warszawa
tel. 022 127 01 96
info@app-polska.pl