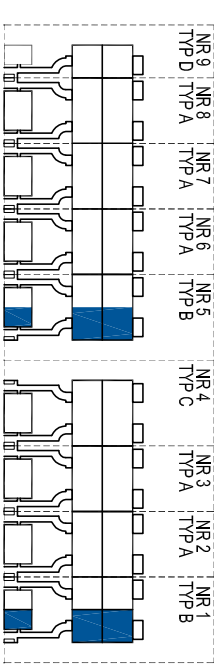
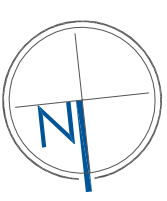


# OGRODY ROMANÓW ZABUDOWA SZEREGOWA

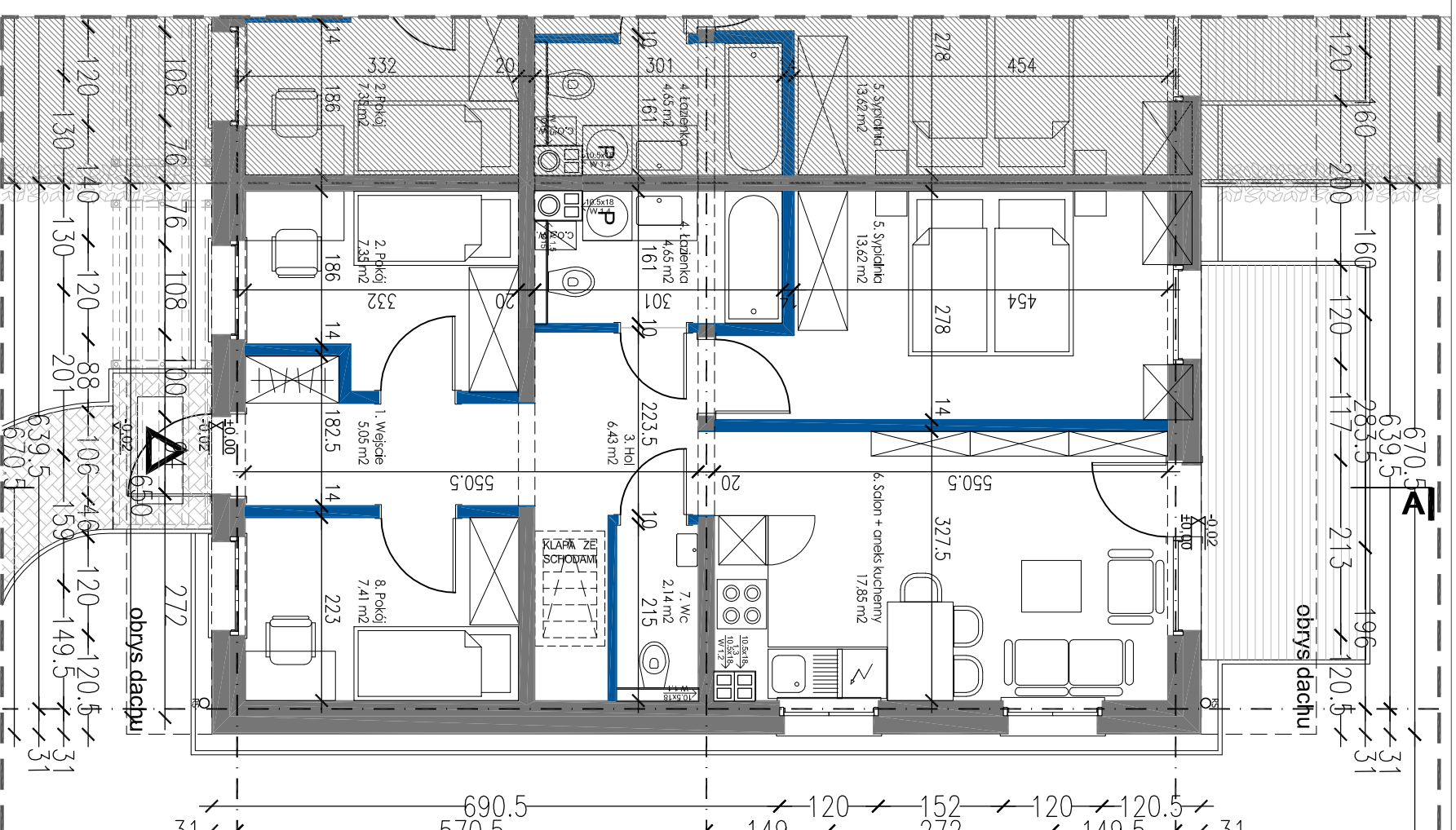
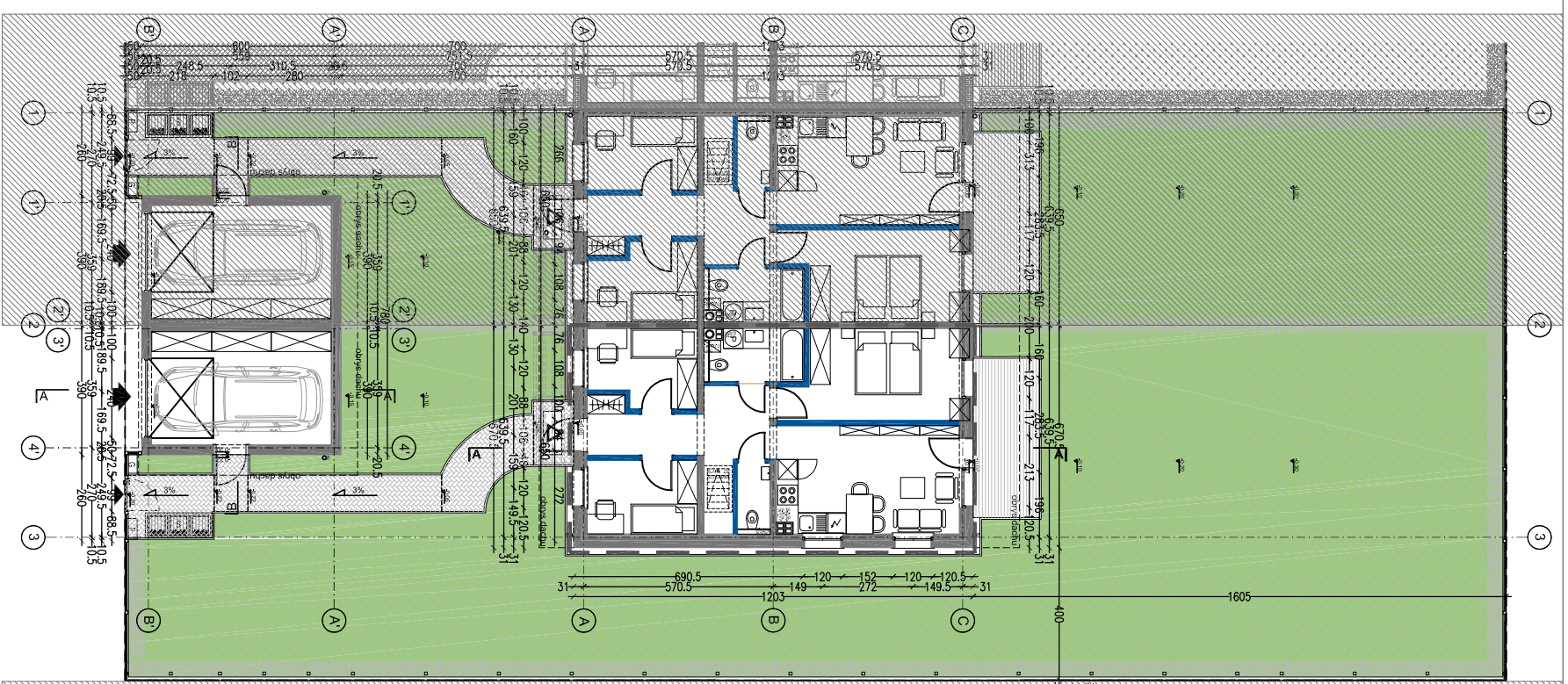
Biurow Sprzedaży Mieszkań  
ul. Romanowska 55 E  
lok. usług. nr 17  
91-174 Łódź  
tel/fax: 042 712 63 31, 0 663 490 722  
doryn@pkm.waw.pl



**2 ZESPÓŁY BUDYNKÓW MIESZKALNYCH JEDNORODZINNYCH  
W ZABUDOWIE SZEREGOWEJ, GARAŻE I WIATY GARAŻOWE,  
URZĄDZENIA BUDOWLANE ORAZ WIAZDY / WYJAZDY**  
ul. Ogrody Romantów, 91-174 Łódź

NR MIESZKANIA	1.1, 5.1
KONDYGNACJA	PARTER
LICZBA POKOI	4
POWIERZCHNIA UŻYTKOWA	64,50 m <sup>2</sup>
POWIERZCHNIA UŻYTKOWA GARAŻU	18,45 m <sup>2</sup>
POWIERZCHNIA OGRODU 1.1	ok. 299,50 m <sup>2</sup>
POWIERZCHNIA OGRODU 5.1	ok. 341,00 m <sup>2</sup>
POWIERZCHNIE POMIESZCZEŃ:	
Nazwa	Pow. użytkowa
1. Wejście	5,05 m <sup>2</sup>
2. Pokój	7,35 m <sup>2</sup>
3. Hol	6,43 m <sup>2</sup>
4. Łazienka	4,65 m <sup>2</sup>
5. Sypialnia	13,62 m <sup>2</sup>
6. Słalon + aneks kuchenny	17,85 m <sup>2</sup>
7. WC	2,14 m <sup>2</sup>
8. Pokój	7,41 m <sup>2</sup>
	<b>64,50 m<sup>2</sup></b>

ściany z możliwością przegrzewania  
-aranżacja lokalu mieszkalnego przedstawiona na rzucie jest przykładowa  
-powierzchnia użytkowa może różnić się od rzeczywistej o ~ 2%  
UWAGA: POWIERZCHNIA UŻYTKOWA (wg PN ISO 9836: 1997)



**M.5.1 typ B**  
64,50 m<sup>2</sup>



APP POLSKA Sp. z o.o.  
ul. Iwicka 47 a  
00-735 Warszawa  
tel. 022 127 01 96  
info@app-polska.pl

